

- **Série 21 - Aula 13**
- **Atividade sobre Graus da Escala**

1 – Responda as seguintes questões:

- a) Qual é a tônica da escala onde a nota Fá é a medianta?

- b) Se a nota Ré é a subdominante, que nota será a dominante nesta escala?

- c) Na escala que tem a nota Mi como tônica, que nota será a supertônica?

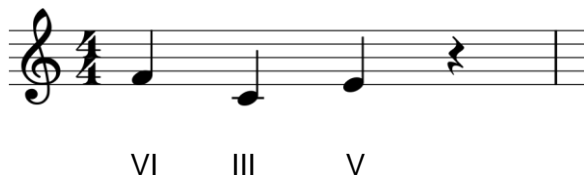
- d) No exemplo abaixo, diga se o VII grau seria sensível ou subtônica:



2 – Quais são os graus que possuem função de repouso (conclusão)?

3 – Dê dois exemplos de graus que possuem função de tensão (suspensão):

4 – A partir dos graus abaixo, diga à qual escala pertencem e se ela é uma escala diatônica maior:



5 – Observe a melodia abaixo e coloque os respectivos graus em cada nota:

