

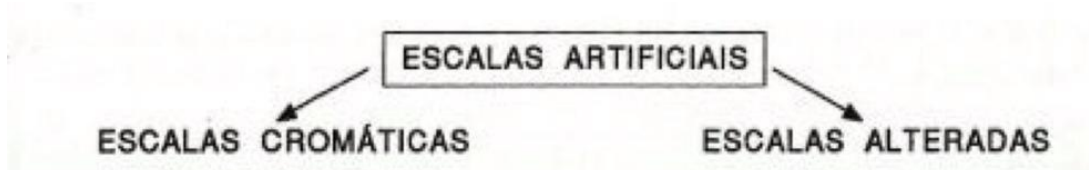
MATERIAL COMPLEMENTAR DE TEORIA MUSICAL

PROF. ISAQUE PASSOS - AULA 06 – TURMA 24

ESCALAS ARTIFICIAIS

Escala artificial (cromática)

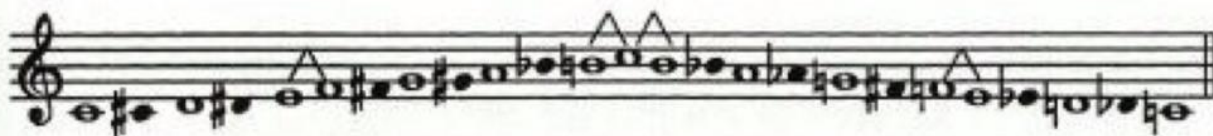
- é uma sucessão de doze semitons consecutivos.
- é uma oitava dividida em doze semitons.



CROMÁTICA CLÁSSICA (Maior ou Menor)	ALTERADA MAIOR
CROMÁTICA ATUAL (Maior ou Menor)	
CROMÁTICA ENARMÔNICA (Maior ou Menor)	ALTERADA MENOR
CROMÁTICA ATONAL	

ESCALAS CROMÁTICAS CLÁSSICAS MAIORES

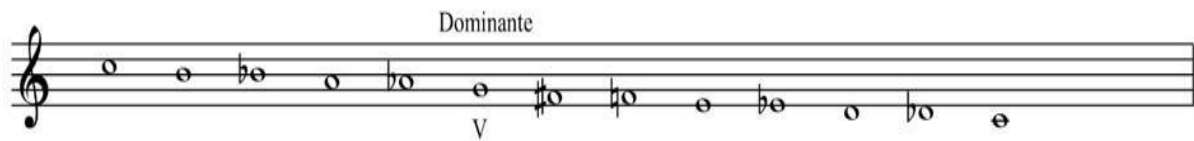
Escala cromática clássica Maior - Dó Maior:



Escala Cromática Clássica Ascendente de Dó Maior



Escala Cromática Clássica Descendente de Dó Maior



Conclusão prática: Na parte ascendente elevam-se todos os graus diatônicos com exceção do grau VI: abaixa-se o grau VII; na parte descendente abaixam-se todos os graus diatônicos com exceção do grau V: eleva-se o grau IV.

Atenção: Não se alteram os graus diatônicos que já formam semitom com o grau diatônico vizinho.

Obs.: Em Dó Maior os graus alterados de maneira diferente (as duas exceções) são as notas fá - si, cuja combinação é origem freqüente de exceções (grau VII abaixado = si \flat , grau IV elevado = fá \sharp).

Escala Cromática Clássica Ascendente de Si Maior



Escala Cromática Clássica Descendente de Si Maior



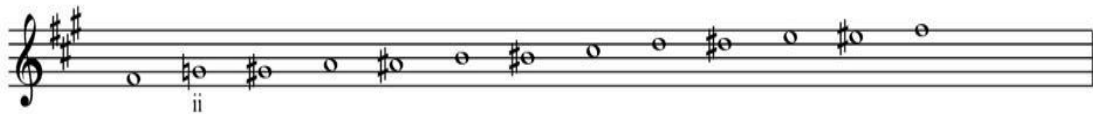
ESCALAS CROMÁTICAS CLÁSSICAS MENORES

Escala cromática clássica menor - lá menor:

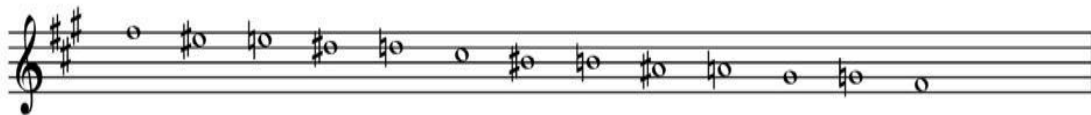


Conclusão prática: Na parte ascendente elevam-se todos os graus diatônicos com exceção do grau I: abaixa-se o grau II. A parte descendente é idêntica à parte ascendente.

Escala Cromática Clássica Ascendente de Fa # Menor



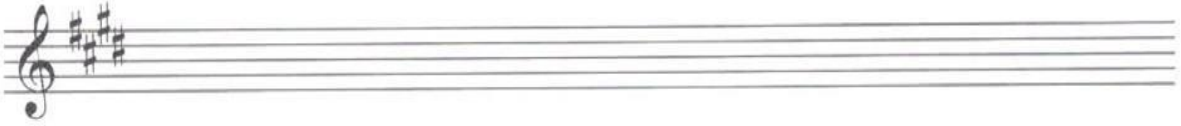
Escala Cromática Clássica Descendente de Fa # Menor



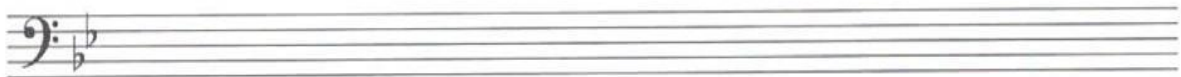
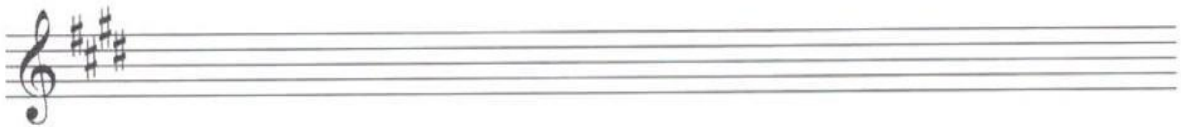
EXERCÍCIOS

XXXI - 2 Formar a escala cromática clássica Maior com as seguintes armaduras:

ascendente



descendente



XXXI - 3 Formar a escala cromática clássica menor com as seguintes armaduras:

